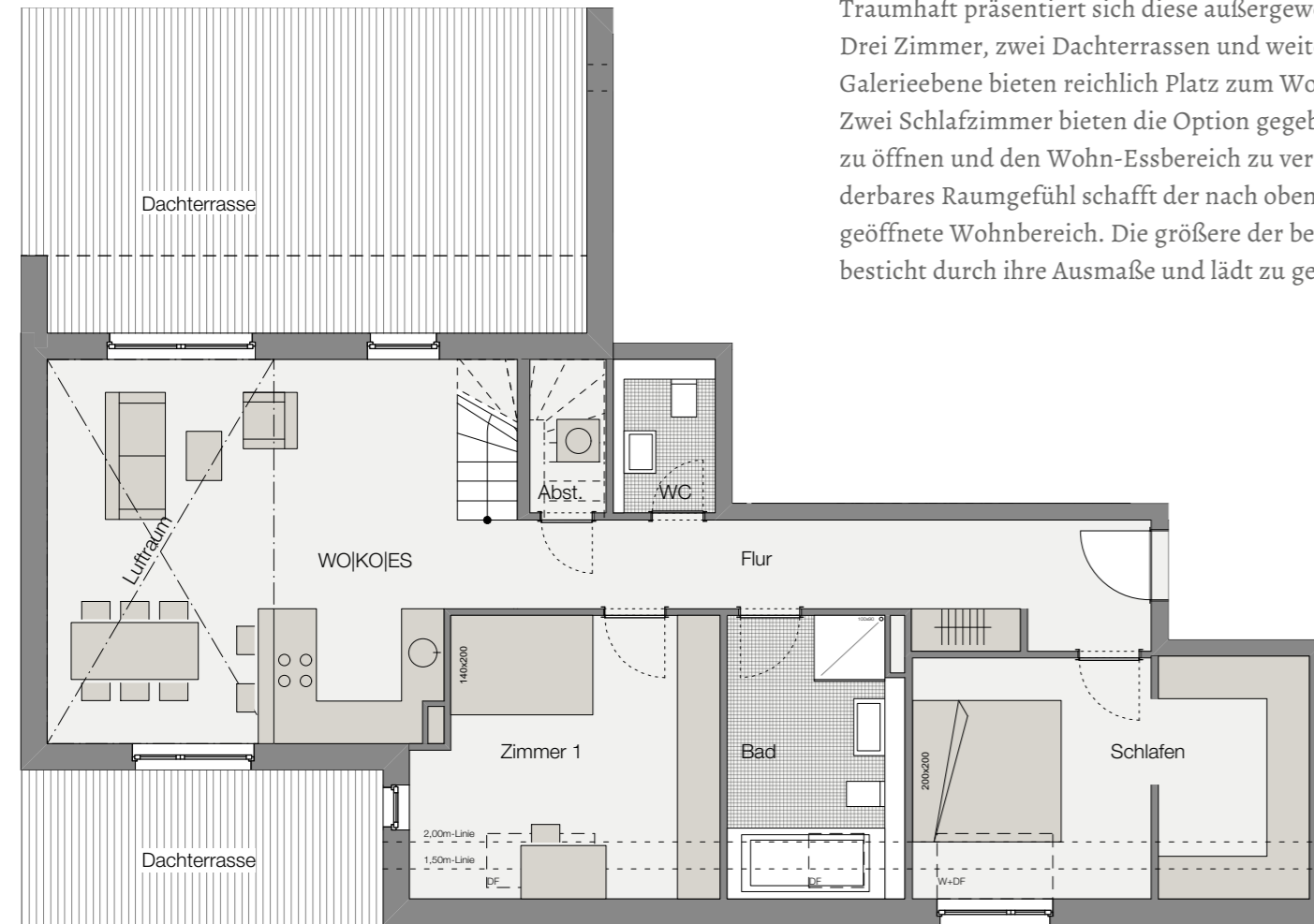


Wohnung 9 (Maisonette)

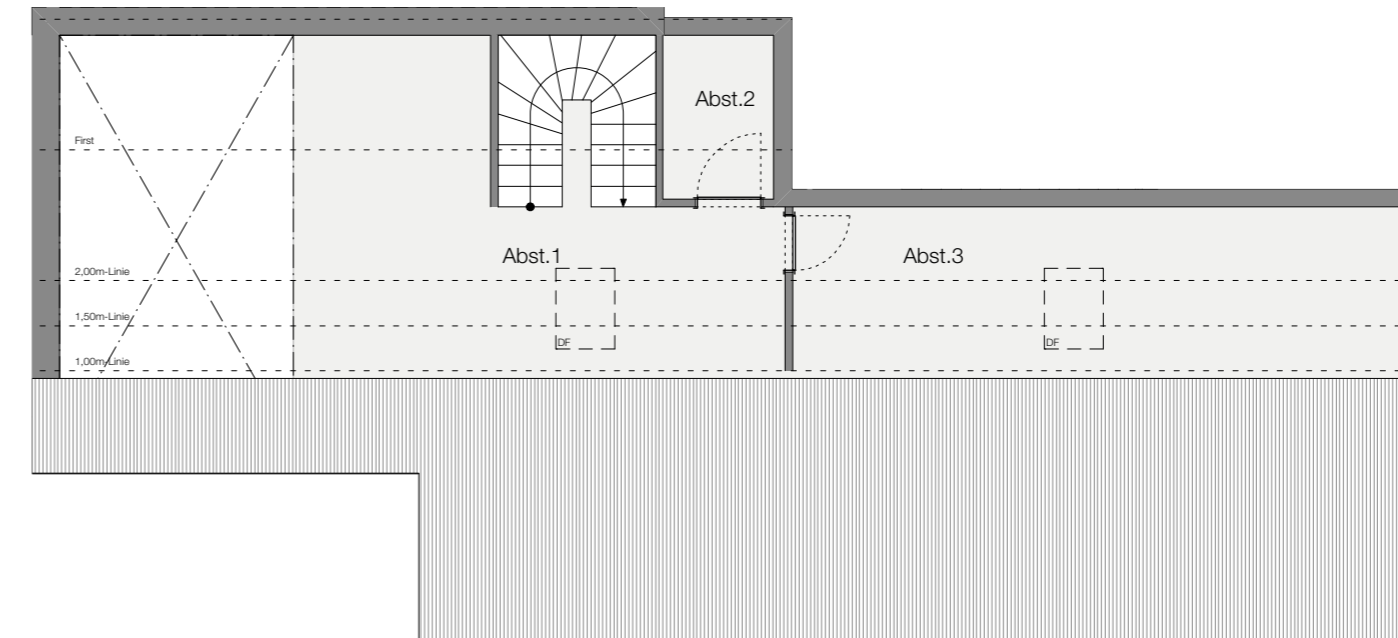
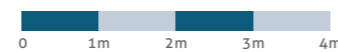
Traumhaft präsentiert sich diese außergewöhnliche Wohnung. Drei Zimmer, zwei Dachterrassen und weiterer Raum auf der Galerieebene bieten reichlich Platz zum Wohnen und Leben. Zwei Schlafzimmer bieten die Option gegebenenfalls Zimmer 1 zu öffnen und den Wohn-Essbereich zu vergrößern. Ein wunderbares Raumgefühl schafft der nach oben bis unters Dach geöffnete Wohnbereich. Die größere der beiden Dachterrassen besticht durch ihre Ausmaße und lädt zu geselligen Stunden ein.



Dachgeschoss



Maßstab 1:100



Galerie-Ebene

Wohnen / Essen / Kochen	32,6 m ²
Schlafen	16,5 m ²
Zimmer	14,7 m ²
Bad	8,7 m ²
WC	3,1 m ²
Flur	13,2 m ²
Abstellraum	16,1 m ²
Abstellraum	1,7 m ²
Abstellraum	3,2 m ²
Abstellraum	12,8 m ²
Dachterrasse (1/2)	16,1 m ²
Dachterrasse (1/2)	4,3 m ²

Gesamtwohnfläche 142,9 m²

Lage im Objekt (Dachgeschoss):

