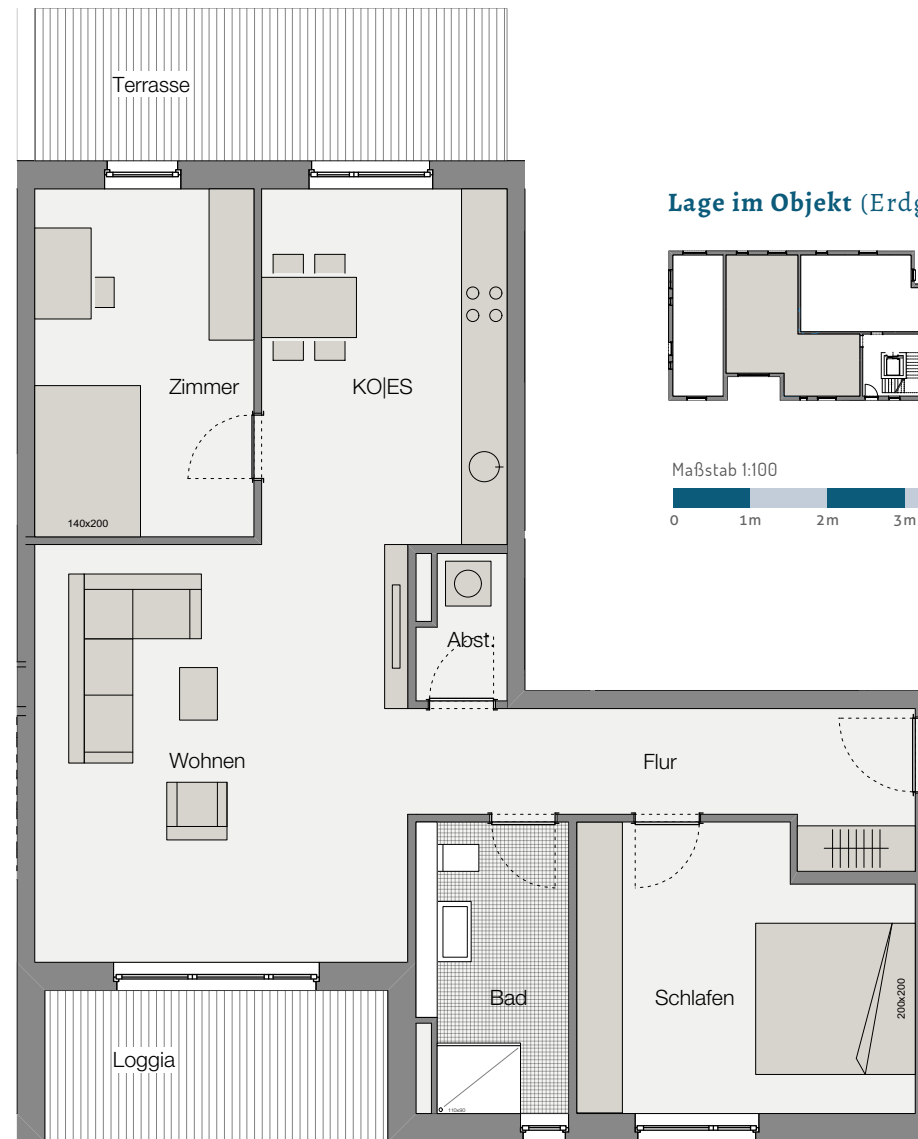


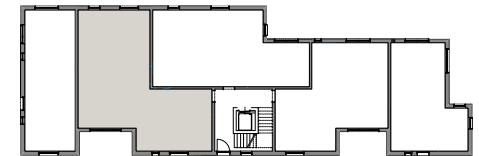
Wohnung 2

Frischlufffans kommen in dieser schönen Wohnung voll auf ihre Kosten. Der eigene Gartenanteil mit Süd-Ost-Terrasse und eine nach Westen ausgerichtete Loggia bieten viel Platz im Freien vom Morgen bis zum Abend. **Schick: Das Duschbad hat ein Fenster und somit Tageslicht!**

Wohnen	27,6 m ²
Kochen / Essen	15,5 m ²
Schlafen	16,1 m ²
Zimmer	13,5 m ²
Bad	7,5 m ²
Flur	10,5 m ²
Abstellraum	2,1 m ²
Terrasse (1/2)	6,3 m ²
Loggia (1/2)	4,5 m ²
Gesamtwohnfläche	103,5 m²



Lage im Objekt (Erdgeschoss):



Maßstab 1:100

