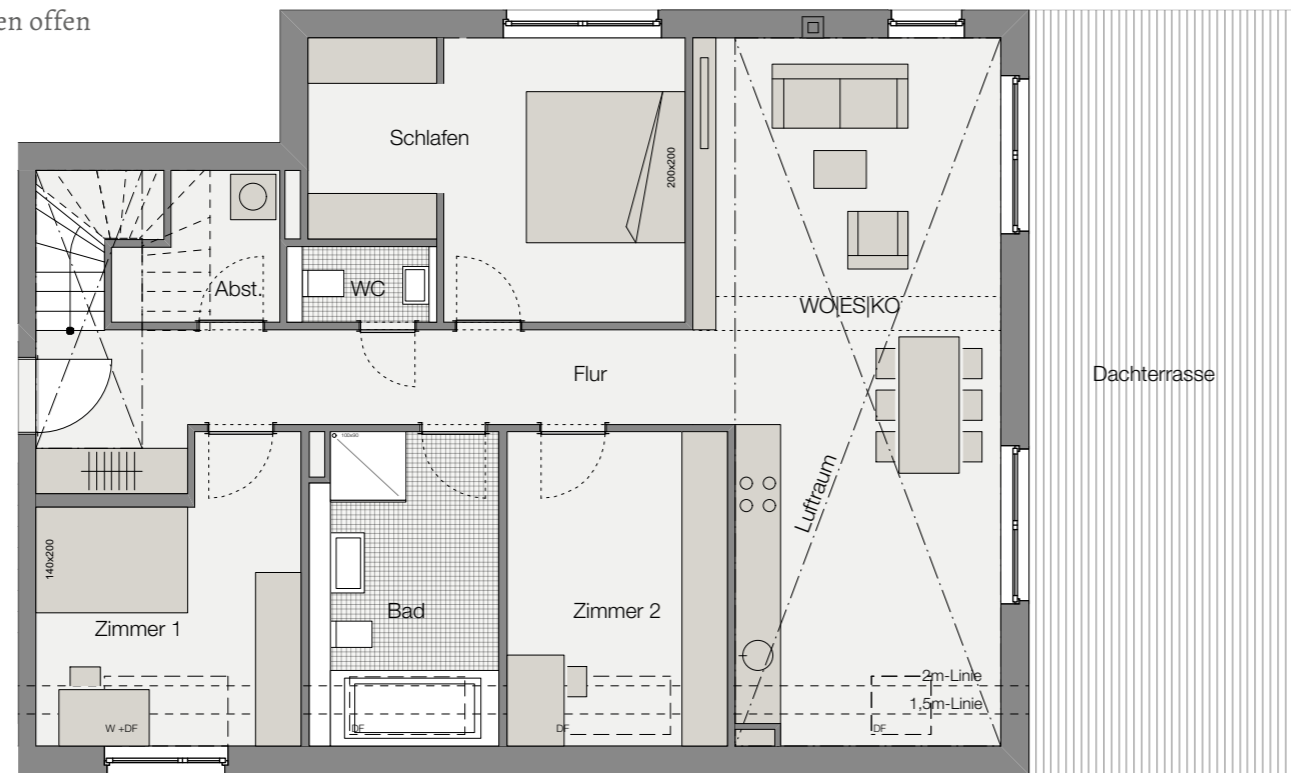
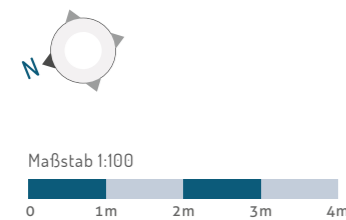
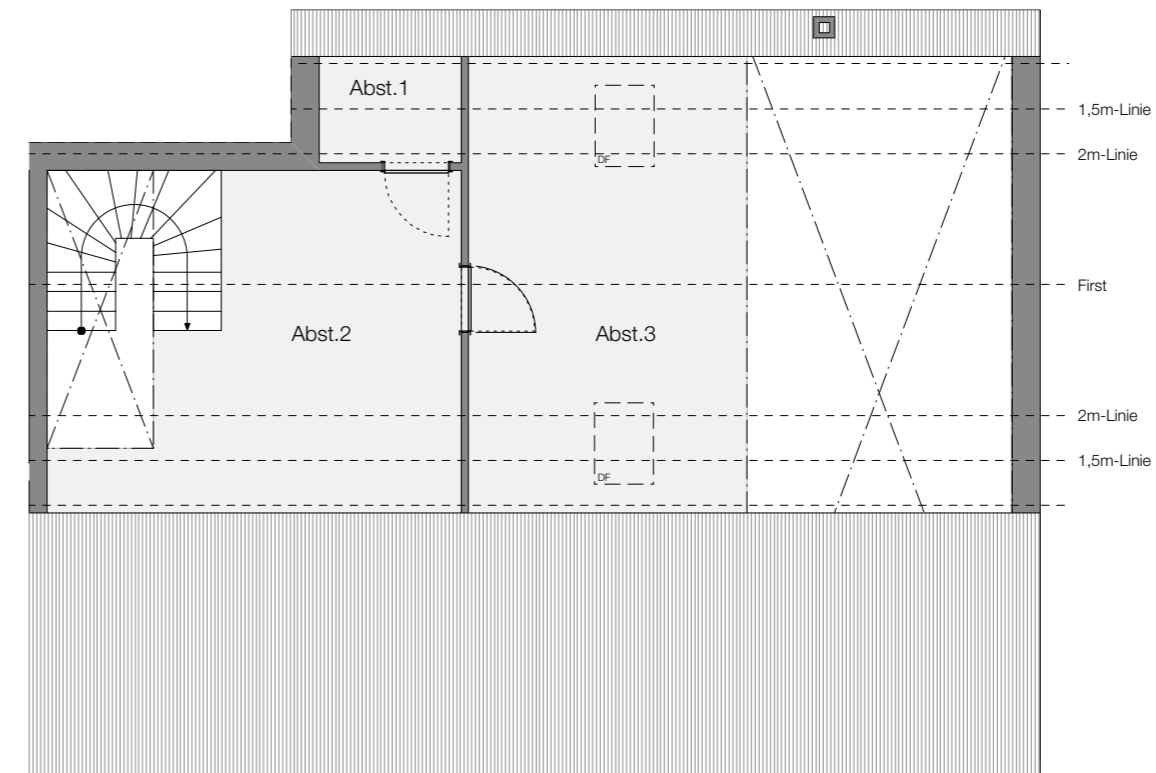


Wohnung 11 (Maisonette)

Wohnen wie im Süden bietet diese Premiumwohnung mit ihrer großen Dachterrasse, die sich über die gesamte Breite der Wohnung erstreckt. Drei Schlafzimmer bieten verschiedene Optionen, u. a. könnte durch ein Zimmer der Wohn-Essbereich vergrößert werden. Auch diese Wohnung verfügt über eine zweite Ebene, die als Galerie offen zum Wohnbereich konzipiert ist. Dadurch ist der Wohnbereich bis in das Dach nach oben offen und schafft ein einzigartiges Wohnerlebnis.



Dachgeschoss



Galerie-Ebene

Wohnen / Essen / Kochen	35,0 m ²
Schlafen	16,9 m ²
Zimmer 1	11,0 m ²
Zimmer 2	10,9 m ²
Bad	9,1 m ²
WC	2,0 m ²
Flur	12,7 m ²
Abstellraum	3,7 m ²
Abstellraum	1,3 m ²
Abstellraum	13,7 m ²
Abstellraum	17,1 m ²
Dachterrasse (1/2)	17,0 m ²

Gesamtwohnfläche 150,4 m²

Lage im Objekt (Dachgeschoss):

