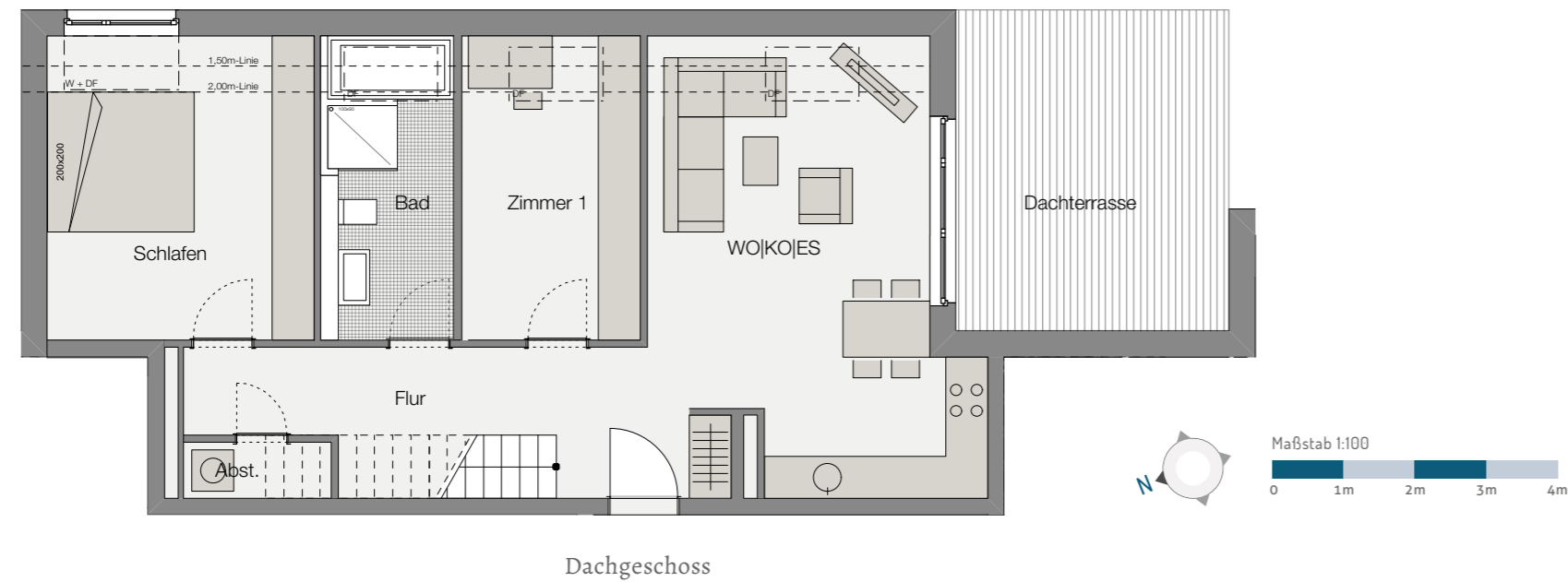


Wohnung 10 (Maisonette)

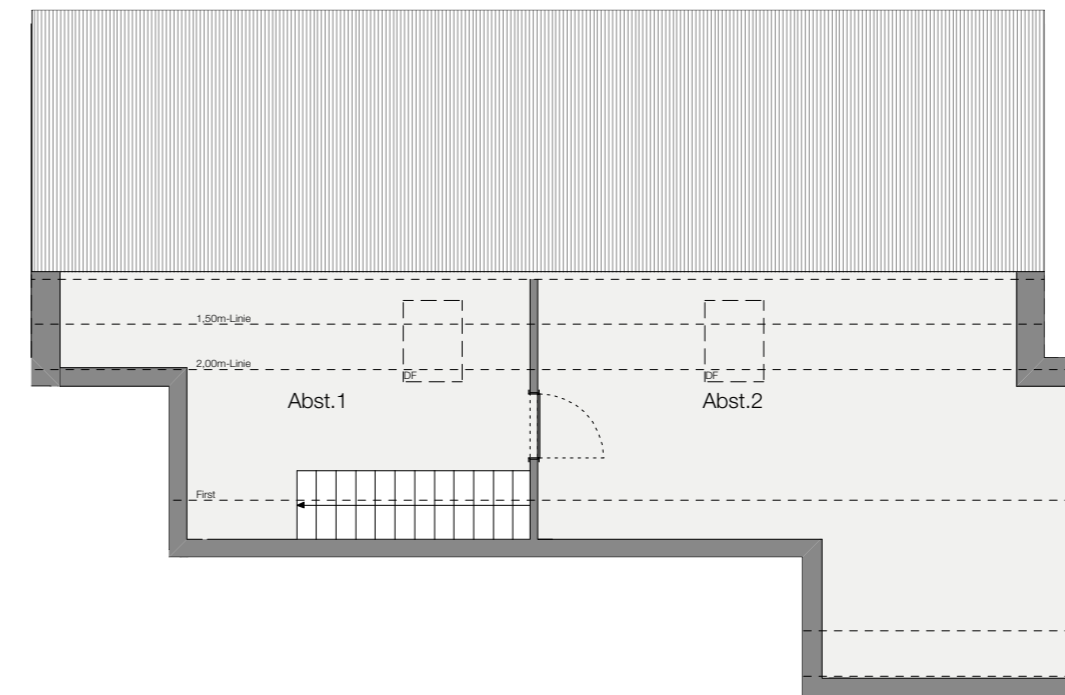
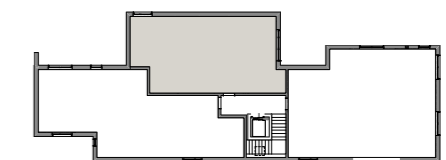
Viel Platz bietet diese 3-Zimmer-Wohnung in der Endetage. Der offene Wohn-Essbereich lässt sich bei schönem Wetter mit der fast ebenso großen Dachterrasse durch die Doppeltür wunderbar verbinden. Diese Wohnung hat zwei Schlafzimmer, ggf. lässt sich das kleinere davon auch in den Wohnraum einbeziehen oder zur Küche umplanen. Das Badezimmer ist mit einem Fenster ausgestattet und hat somit Tageslicht. Weitere Möglichkeiten bieten sich in dieser Wohnung auf der oberen Ebene im Spitzboden, der mit zwei Dachflächenfenstern belichtet wird.



Wohnen / Essen / Kochen	24,4 m ²
Schlafen	15,0 m ²
Zimmer	10,1 m ²
Bad	7,5 m ²
Flur	11,6 m ²
Abstellraum	1,7 m ²
Abstellraum	11,1 m ²
Abstellraum	25,8 m ²
Dachterrasse (1/2)	7,7 m ²

Gesamtwohnfläche 114,9 m²

Lage im Objekt (Dachgeschoss):



Galerie-Ebene